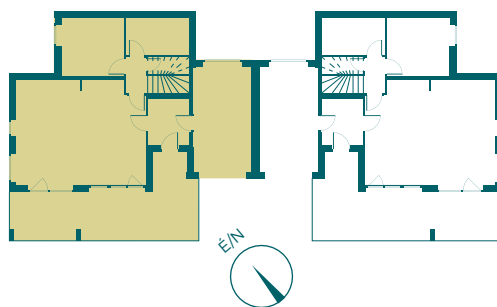


II. épület 1. lakás földszint

1. előtér	5,4 m ²
2. lépcső	2 m ²
3. kamra	1 m ²
4. közlekedő	2,1 m ²
5. nappali, étkező, konyha	37,7 m ²
6. fürdő	6,7 m ²
7. szoba	10,4 m ²
8. gépkocsi tároló	17,1 m ²
9. terasz	19,8 m ²

**földszint nettó
alapterület** **82,4
+ 19,8 m²**



II. épület 1. lakás emelet

1. szoba	12,8 m ²
2. szoba	14,3 m ²
3. szoba	10,9 m ²
4. közlekedő	4,7 m ²
5. WC	2,3 m ²
6. Fürdő	6,6 m ²
7. Lépcső	2 m ²

9. erkély 10,4 m²

**emelet nettó
alapterület 53,6
+ 10,4 m²**

**lakás össz. nettó
alapterület 136,0
+ 30,2 m²**

